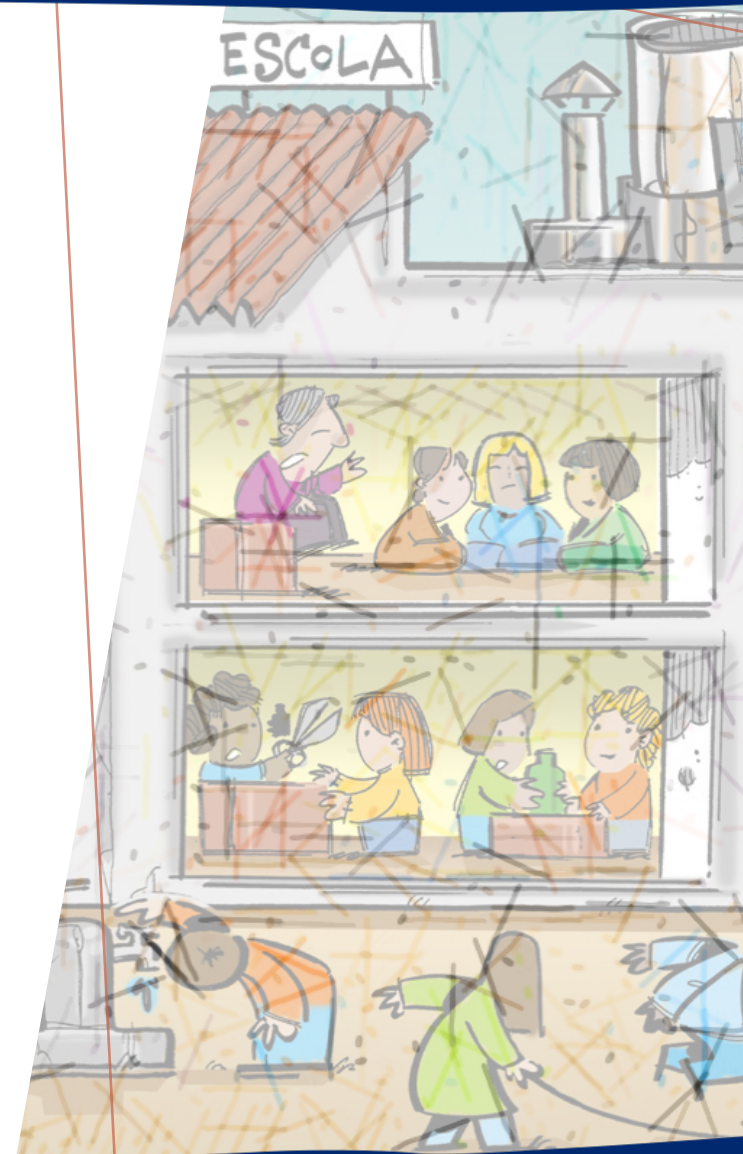




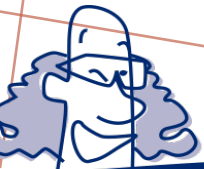
PROGRAMA COMARCAL DE FORMACIÓ  
AMBIENTAL A L'ALT EMPORDÀ



# *D'ON VENIM?*

1. DEL PROGRAMA RE-PAPER ESCOLAR ( 2004- 2019).
2. D'ORGANITZAR FORMACIÓ EN DEIXALLERIES.
3. DE JORNADES I CURSOS PUNTUALS DE RESIDUS, XEROJARDINERIA, ETC
4. DE FER VISITES AL CENTRE DE TRACTAMENT DE RESIDUS I ABOCADOR COMARCAL.
5. DE FER JORNADES TEMÀTIQUES PER A RESPONSABLES MUNICIPALS EN EL MARC DE PROJECTES CONCRETES.

LA VALORACIÓ D'AQUESTES ACCIONS MOSTRA LA NECESSITAT DE PLANIFICAR UNA NOVA ESTRATÈGIA DE FORMACIÓ AMBIENTAL A LA COMARCA.



# QUÈ PRETENEM?

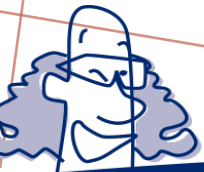


- Ser un referent en la formació ambiental de caràcter públic a la comarca.
- Oferir propostes pedagògiques i de formació en diferents àmbits.
- Coordinar-nos amb les propostes pedagògiques privades de la comarca per tal de sumar esforços per a ampliar el ventall d'opcions formatives.
- Fomentar la formació ambiental als sectors socials i econòmics més importants de la comarca.
- Relacionar les accions de formació complementant altres iniciatives de sensibilització comarcals.

## PER QUÈ?

PERQUE BUSQUEM L'EFICIÈNCIA I LA SOSTENIBILITAT DELS SERVEIS PÚBLICS I UN DELS FACTORS CLAU ÉS LA CORRECTA UTILITZACIÓ D'AQUESTS PER PART DE LA POBLACIÓ.

EL CONEIXEMENT DE LES TEMÀTIQUES AMBIENTALS I DELS SERVEIS APORTA CRITERIS A LES PERSONES PER ESCOLLIR ELS SEUS HÀBITS I SABER-NE LES CONSEQÜÈNCIES.





# COM HO FAREM?

**EN L'ÀMBIT DE L'EDUCACIÓ**, el programa s'acostarà a la realitat dels centres educatius tenint en concepte l'aprenentatge de competències bàsiques i introduint propostes de treball en projectes.

- **EDUCACIÓ REGLADA:** Centres de primària i secundària
- **EDUCACIÓ EN EL LLEURE:** Casals i activitats infantils i juvenils.

**EN L'ÀMBIT DE LA FORMACIÓ CONTINUADA**, fer conèixer la repercussió ambiental de les activitats, la seva dependència de l'entorn i donar eines per a fer canvis en l'estratègia de treball més sostenibles a les empreses i administracions .

- **ADMINISTRACIONS:** electes, funcionaris i personal relacionat amb els serveis públics.
- **EDUCACIÓ:** personal docents i monitors.
- **EMPRESSES:** personal de diferents sectors rellevants a la comarca.
- **PARTICULARS:** segments de població de la comarca amb interès per diferents àmbits ambientals.



# AMBIENTALITZEM ELS PLANS EDUCATIUS DE CENTRE. CAP ALS ODS...



- **LA COL·LECCIÓ:** Hemeroteca per a compartir activitats de temàtiques ambientals per a diferents nivells. Aquesta eina proposa la introducció d'activitats per part de tots els agents adherits al programa.
- **AMBIENTALITZAR EL PROJECTE EDUCATIU DE CENTRE:** Propostes ordenades d'activitats per àmbit temàtic i nivells per tal de treballar evolutivament una temàtica ambiental introduint-la a cada cicle formatiu.
- **ALTRES PROJECTES TEMÀTICS:** Activitats relacionades amb projectes de diferents àmbits, en alguns casos existents a nivell europeu o de Catalunya, on el Consell Comarcal es pot adherir. També es poden crear projectes exclusius per la comarca.
- **ACTIVITATS PUNTUALS:** Activitats de dinamització del programa com concursos, trobades, accions de campanyes de sensibilització, etc...

EN L'ÀMBIT DEL LLEURE, es podran adaptar o utilitzar activitats proposades a la col·lecció o activitats puntuals específicament per aquests espais.



# AMBIENTALITZEM ELS CENTRES.



**SERVEIS PER AMBIENTALITZAR L'ESPAI:** L'objectiu és aconseguir millorar els centres educatius aportant elements que els facin més sostenibles. Per això es proposa un sistema de detecció de necessitats pedagògic i es proposaran projectes conjunts en diferents ajuntaments per a incloure millores als centres.

**DESPERTEM CIUTADANS:** Aquest és un projecte que porta l'interès ambiental fora dels límits de l'escola, en el terme municipal. Els objectius són dos:

- Crear consciència ciutadana i de participació social.
- Analitzar i conèixer els serveis públics ambientals municipals i proposar-hi millores a través de l'aprenentatge.



# FORMACIÓ CONTINUADA...



## ADMINISTRACIONS

Formació ambiental a personal de les administracions i serveis públics relacionada amb els serveis públics i el territori comarcal.

## EMPRESSES

Incentivar canvis sostenibles en els protocols de treball de les activitats econòmiques motivats pel coneixement dels serveis públics i recursos naturals disponibles.



# ...PERQUÈ CADA DIA S'APRÈN UNA COSA DE PROFIT.



## EDUCACIÓ

Transmetre coneixement a professionals de l'educació per tal que puguin:

- Incorporar la vessant sostenible al funcionament del centre
- Dinamitzar activitats de temàtiques ambientals amb facilitat.

## PARTICULARS

Accions formatives per a tots els públics i segments amb interessos o aficions semblants, relacionant-les amb els seus aspectes ambientals.





# *ENS PRESENTEM ALS ....*



## AJUNTAMENTS

- Tramesa dels documents de presentació del programa als ajuntaments.
- Reunió als ajuntaments amb programes propis per trobar sinèrgies de treball.
- Enquesta als municipis de menys de 5.000 sobre els projectes i manteniment de les escoles.
- S'escolliran dos municipis per fer una prova pilot de "Despertem ciutadans".

## CENTRES ESCOLARS

- Presentació del projecte al Servei educatiu de l'Alt Empordà.
- S'enviarà informació telemàtica als centres.
- Es presentarà el primer concurs del programa de "Decoració informativa" associat a l'aportació de 3 cubells de 120 litres per a fer una àrea de selectiva als centres.
- Es recordaran les activitats del programa als centres per a planificar les activitats de 2021/2022



# MILLORANT CADA DIA...



El programa Eco-competents s'iniciarà amb el bagatge d'activitats ja existents a " La col·lecció" i aquest s'anirà incrementant anualment fins a assolir activitats en tots els àmbits ambientals. S'introduirà almenys una activitat nova anual. També una planificació anual de formació continuada amb l'objectiu de realitzar un mínim de dues formacions anuals.



Les dues primeres línies de treball seran:

- **Despertem Ciutadans:** és el projecte que relaciona directament el programa de formació ambiental amb la tasca dels ens locals i dóna singularitat al projecte. Primer de tot es presentarà la proposta de cicle superior de primària/ 1er d'ESO, posteriorment la de secundària.
- **Auditories ambientals i diagnosi d'aspectes de possibles millores ambientals als centres.** En aquest cas caldrà treballar per a fer la diagnosi que permeti establir les primeres necessitats i prioritzar-les.





*L'educació no canvia el món, canvia les  
persones que canviaran el món.*

Paulo Freire

<http://educacio.mediambient-altemporda.org/>

